

Compact Loader

take off to a new horizon



Compact Loader Standard

Mit der Ladestation können Sie das bargeldlose Zahlungssystem an zentraler Stelle bequem aufwerten. Die mehrsprachige Bedienung über Touch ist schnell und selbsterklärend.

In die Standard Ausschnitte passen verschiedene EFT Terminals, welche Kreditkarten sowie lokale Karten akzeptieren und verschiedene Notenleser (jeweils mit MDB Anschluss).

Alternativ zum eingebauten RFID Leser kann ein beliebiger MDB Leser angeschlossen werden. Damit ist das Gerät ideal für Operator, die mit unterschiedlichen Zahlungssystemen arbeiten.

Dank eingebautem DIVA2 Controller werden bestehende Abrechnungslösungen unterstützt und Anbindungen an Kassen sind möglich. Per integrierter Fernwartung kann das Gerät überwacht werden, sowie Software Updates oder Konfigurationsänderungen aufgespielt werden, ohne vor Ort zu sein.

Als Varianten sind erhältlich: Noten, EFT, EFT+Noten.



Vorteile

- Legic/Mifare Leser oder universeller MDB Anschluss für alle Cashless Systeme mit Geld auf Karte oder Geld auf Server Applikationen
- Unterstützung von beliebigen kontaktlosen Kreditkarten Lesern mit MDB Anschluss.
- Intuitive Bedienung über farbiges Touch Display. Mehrsprachige Benutzerführung (DE, FR, EN, IT, ESP)
- Vielseitige Daten- und Abrechnungsschnittstellen. Passt ideal in Anlagen, welche mit DIVA ausgerüstet sind (Vernetzung, Abrechnung)
- Fernwartung über LAN und GSM: SW Updates, Abrechnung und Unterhalt
- vorteilhaftes Preis- Leistungsverhältnis

Features

- Laden von Datenträgern aller Zahlungssysteme via Kredit- und Debitkarten oder Noten (Kombigerät)
- Ladebetrag wählbar über konfigurierbare Direkttasten oder Zehnertastatur (beliebiger Betrag)
- Speicherung von nicht abgeschlossenen Transaktionen für nachträgliche Aufwertung (OTRA)
- Detailinformationen aller Transaktionen und Ereignisse auf Cloud Server oder SD Speicherkarte
- Umfangreiche Abrechnungsmöglichkeiten online über Netzwerk und offline
- Konfiguration per Handheld, PC/Notebook oder Netzwerk
- Datenintegration online und offline in die bekanntesten Backoffice Lösungen
- 5" LCD Touch Display für intuitive Benutzerführung
- EFT Terminal mit MDB oder seriell, Buchung ohne Vorauthorisierung (*Always idle* Funktion)
- Notenleser: Cashcode Notenleser MSMv, MSM (abschliessbare Kassette). Andere Hersteller auf Anfrage
- Fernwartung: SW Updates, Änderung von Einstellungen, Abrechnung
- LED Innenbeleuchtung für gute Sichtbarkeit der Komponenten
- Türschalter für Alarmierung

Einschränkungen

Terminals kontaktlos ohne PIN (PSD2): beim Einbau von Terminals ohne PIN on Glass, gelten folgende Einschränkungen:

- Laden max. CHF 80.- (CH) resp. 25/50.-€ (Landesabhängig)
- Bei sporadischem Pin-Zwang keine Aufwertung möglich

Diese Einschränkungen gelten nicht bei der Ausführung mit Paytec UPT1000 (Schweiz), Valina, CCV IM30.

Transaktionen via Spider:

- Bei Terminals, welche über MDB angeschlossen sind, werden keine detaillierten Information über die Brands, Kartennummer (maskiert), Transaktionsnummer übertragen.

Damit diese Informationen an das Backoffice gesendet werden können, muss die Anbindung Terminal an DIVA2 mit einem Protokoll erfolgt sein, welches mehr Informationen überträgt.

Bestellkoordinaten:

Art.Nr.: CL.02.LH0.04

Bezeichnung: Compact Loader RFID EFT
Ladestation Legic/ Mifare
mit Paytec Terminal, anthrazit

CL.02.LH0.06

Compact Loader MDB EFT
Ladestation MDB universal
mit Paytec Terminal, anthrazit



HUG-WITSCHI AG
ELECTRONIC ENGINEERING

Auriedstrasse 10 - CH-3178 Bödingen
phone +41 (0) 31 740 44 44 - fax +41 (0) 31 740 44 45
info@hugwi.ch - www.payment-technology.com

Compact Loader

take off to a new horizon



Abrechnung

EVADTS:

- Ausgabe der EVADTS Abrechnung auf NFC (Antenne Dragon), RS232, SD Card, IrDA oder Netzwerk (Spider Cloud Services)
- Bequeme Auslösung der Abrechnung durch Abrechnungskarte
- Automatische Daten Übermittlung der Abrechnung via Cloud Server
 - eMail mit pdf Anhang
 - direkt in Vending Abrechnungssoftware (Vendidata, Digisoft u.a.)

DIVA Abrechnung OP-Nummer 2260

Projekt spezifischer Text aus Konfiguration

Abrechnungsnummer 3 von 18.01.2017 bis 18.01.2017

BARGELDRESTAND

Kassenstand	0.00
Tafelstand	0.00
Notenstand	40.00
Anzahl Minibanknoten	
Sonder Wertkarten	

Automat: VM1-8906
Bargeldsystem: MDR Notensleser
Bargeldlos: RFID-Stack

UMSÄTZE ZAHLUNGSSYSTEME

Umsatz Bar	
Umsatz Bargeldlos	40.00
Umsatz Aufbussen	
Umsatz Subventionen	
Umsatz Bonus	
Umsatz Pfandrückgabe	
Umsatz Tilgen	

Software: 7.000,07
Hardware: DIVA2 Base 3.00

GESAMTUMSÄTZE (SEIT INIT)

Gesamtumsatz Automat	
Gesamtumsatz Distributionsystem	
Gesamtumsatz Aufbussen	100.00
Gesamtumsatz Subventionen	
Gesamtumsatz Bonus	
Gesamtumsatz Pfand	
Gesamtumsatz Tilgen	

NOTENBERICHT

Nr.	Notenwert	Anzahl	Summe
0	5.00	4	20.00
1	10.00	2	20.00
2	20.00	0	0.00
Summe		6	40.00
DIVA Summe			40.00

Abb. 1: Abrechnung Summen per Mail

Transaktionen (Echtzeit):

- Einzeltransaktionen (XML Files, Web Service Schnittstelle). Online und offline Anbindung an verschiedene Backoffice Systeme via Spider (online/offline)
- Detaillierte Informationen über Umbuchungen EFT, Aufwertungen und offene Transaktionen (ohne Kreditkarten Informationen, siehe «Einschränkungen»)
- Beliebige Berichte nach freier Periode und Inhalte (je nach Backoffice)
- TIV: Cloud basiertes Backoffice mit zahlreichen Funktionen. Einfache Aufschaltung möglich, intuitive Bedienung, Zustandsanzeige des Gerätes, Aufwerte Möglichkeit via App als Ergänzung u.v.m.

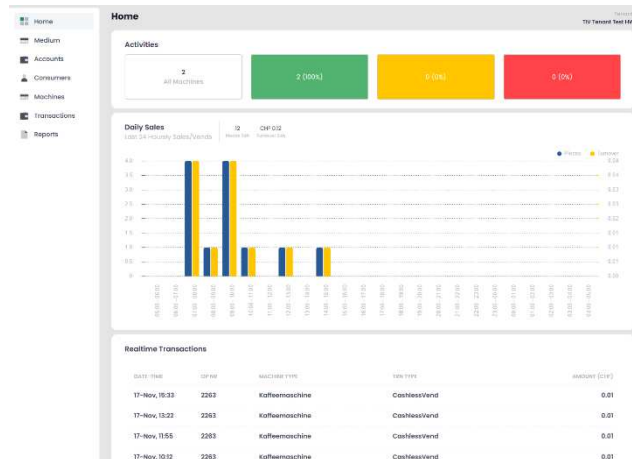


Abb. 2: Rapport dans TIV (Totally Integrated Vending)

Zahlungssystem Closed Loop

- Legic/Mifare Unterstützung von zahlreichen Kartenmappings für Legic: COM/ CASH, oCF (www.common-smartcard.org), sowie viele proprietäre Strukturen Mifare Classic + DESFire: oCF, PTW (Hug-Witschi), openPayment, open@app u.a.
- Anschluss beliebiger MDB Kartenleser: MDB Features gemäss *SN108 Specification Note MDB Master*
- Beliebige „Read Only“ Leser aus Zutrittssystemen mit serieller Schnittstelle oder Wiegand Interface (Optional). Erfordert Spider Vernetzung für Online Debit und/oder Kredit Lösung.

EFT Terminal

- CH: Paytec UPT1000 Contact+Contactless und PIN on Glass (Maestro, alle Kreditkarten, Postfinance, Lunch Check)
- INTL: Ingenico: iun180, CCV: in Cinq, Feig: cVEND box+, Nayax: VPOS, ONYX
- Andere Hersteller auf Anfrage

Einbau Terminal nach EVA-EPS.

Bei Vernetzung per LAN erkundigen Sie sich nach den Ports, die verfügbar sein müssen (Terminal und Karten abhängig).

Twint (CH)

- Optional auf allen Varianten remote zuschaltbar: Aufwertung über Twint mittels QR Code

Bestellkoordinaten:

Art.Nr.: CL.02.LH0.07

Bezeichnung: Compact Loader RFID EFT
Ladestation Legic/ Mifare
Ohne Terminal, anthrazit

CL.02.LH0.05

Compact Loader MDB EFT
Ladestation MDB universal
Ohne Terminal, anthrazit



HUG-WITSCHI AG
ELECTRONIC ENGINEERING

Auriedstrasse 10 - CH-3178 Bössingen
phone +41 (0) 31 740 44 44 - fax +41 (0) 31 740 44 45
info@hugwi.ch - www.payment-technology.com

Compact Loader

take off to a new horizon



Notenleser

Währung CHF/ €, SW Update per Memory Stick

- CashCode MSMv mit Stapler für 400 Noten
- CashCode MSM: Metall Kassette abschliessbar, Stapler mit 300 (Standard) oder 500 Noten (optional)

Fernwartung

- Netzwerk Anschluss über LAN oder GSM (Router integriert)
- Remote Zugriff zur Fehlerdiagnose oder Anpassung von Einstellungen
- SpiderCloudServices: Abrechnung EVADTS/ XML Transaktionen, Firmware Update, Fehler und Transaktions-Log u.v.m

Technische Daten

Material:	1,5 - 2 mm Stahlblech
Gewicht:	ca.20 kg
Türe, Schloss:	5-fach Verriegelung, Schloss Kaba 8 (individuelle Schlüssel für jedes Gerät)
Farbe:	Anthrazit
Netzteil:	24VDC, 50W, I _{max} = 2,5A, I _{standby} = 0,5A
Kreditkarten Terminal:	CH: Paytec UPT1000 Andere Länder: Terminal durch Händler verbaut
Controller:	LeX2i CCI (RFID Chip Legic 6300i, 10 Schnittstellen, I/Os)
Router (alle EFT Varianten):	Teltonika RU951 (vor 2023 RUT 950): 4xLAN, GSM LTE, WLAN
Netzwerk:	LAN, GSM 4G. Ports: 80, 13000 (Spider Backoffice), EFT: Terminal Hersteller fragen
Zahlungssystem:	- Legic/ Mifare direkt als Option218 für DIVA2 - MDB Kartenleser
Display:	Smart Display 5"LCD, 800x480 pixel, Resistive touch
Türschalter	Alarm Eingang, LED Innen Beleuchtung
Abmessungen:	290 x 550 x 217 mm (B x H x T)

Artikel

Legende: „-“= nicht vorgesehen bei diesem Gerät, „ohne“ = Auslieferung ohne diese Einheit, der Kunde baut selbst ein, xxx = RFID oder MDB

Weitere Kombinationen auf Anfrage

Compact Loader Std xxx Note

Artikel	Bezeichnung	Zusatz	RFID Leser	EFT Terminal	Notenleser
CL.02.LA0.10	Compact Loader Std RFID Note	Ladestation Legic/ Mifare mit Noten MSMv, anthrazit	Dragon	-	MSMv
CL.02.LB0.10	Compact Loader Std RFID Note	Ladestation Legic/ Mifare mit Noten MSM, anthrazit	Dragon	-	MSM
CL.02.2A0.11	Compact Loader Std MDB Note	Ladestation MDB mit Noten MSMv, anthrazit	ohne	-	MSMv

Compact Loader Std xxx EFT

Artikel	Bezeichnung	Zusatz	RFID Leser	EFT Terminal	Notenleser
CL.02.LH0.04	Compact Loader Std RFID EFT	Ladestation Legic/ Mifare mit EFT Terminal Paytec, anthrazit	Dragon	Paytec	-
CL.02.LH0.05	Compact Loader Std MDB EFT	Ladestation MDB universal ohne EFT Terminal, anthrazit	ohne	ohne	-
CL.02.LH0.06	Compact Loader Std MDB EFT	Ladestation MDB universal mit EFT Terminal, anthrazit	ohne	Paytec	-

Bestellkoordinaten:

Art.Nr.: CL.02.LH0.07

Bezeichnung: Compact Loader RFID EFT
Ladestation Legic/ Mifare
Ohne Terminal, anthrazit

CL.02.LH0.05

Compact Loader MDB EFT
Ladestation MDB universal
Ohne Terminal, anthrazit



HUG-WITSCHI AG
ELECTRONIC ENGINEERING

Auriedstrasse 10 - CH-3178 Bössingen
phone +41 (0) 31 740 44 44 - fax +41 (0) 31 740 44 45
info@hugwi.ch - www.payment-technology.com

Compact Loader

take off to a new horizon



Compact Loader Std xxx EFT+Note (Kombigerät)					
Artikel	Bezeichnung	Zusatz	RFID Leser	EFT Terminal	Notenleser
CL.02.LI0.09	Compact Loader Std RFID EFT+Note	Ladestation RFID mit Paytec EFT Terminal+Notenleser MSMv, anthrazit	Dragon	Paytec	MSMv
CL.02.LK0.09	Compact Loader Std RFID EFT+Note	Ladestation RFID mit Paytec EFT Terminal+Notenleser MSM, anthrazit	Dragon	Paytec	MSM
CL.02.LI0.07	Compact Loader Std MDB EFT+Note	Ladestation MDB ohne EFT Term. +Cashcode NL MSMv, anthrazit	ohne	ohne	MSMv
CL.02.LK0.08	Compact Loader Std RFID EFT+Note	Ladestation RFID ohne EFT Term. +Cashcode NL MSM, anthrazit	Dragon	ohne	MSM
CL.02.LI0.08	Compact Loader Std RFID EFT+Note	Ladestation RFID ohne EFT Term. +Cashcode NL MSMv, anthrazit	Dragon	ohne	MSMv

Optionen

- HW.49.060.01 Wartung Compact Loader EFT light
- EA.13.000.11 Stacker Cashcode MSM 500 Noten, mit Schloss
- HW.49.070.01 SpiderCloudService: *spicls* Projektinitialisierung, einmalig
- HW.49.080.20 Spicls EVADTS Dienst monatlich
- HW.49.080.21 Spicls Abrechnung per Mail (3)
- HW.49.080.12 Spicls LOGS Dienst, einmalige Aufschaltgebühr

Bestellkoordinaten:

Art.Nr.: CL.02.LH0.07

Bezeichnung: Compact Loader RFID EFT
Ladestation Legic/ Mifare
Ohne Terminal, anthrazit

CL.02.LH0.05

Compact Loader MDB EFT
Ladestation MDB universal
Ohne Terminal, anthrazit



HUG-WITSCHI AG
ELECTRONIC ENGINEERING

Auriedstrasse 10 - CH-3178 Bössingen
phone +41 (0) 31 740 44 44 - fax +41 (0) 31 740 44 45
info@hugwi.ch - www.payment-technology.com