

Chargeur compact

take off to a new horizon

Chargeur compact Standard

Grâce à la station de recharge, vous pouvez facilement mettre à niveau le système de paiement sans numéraire à un endroit central. Son utilisation via un écran tactile multilingue est rapide et intuitive.

Divers terminaux EFT, qui acceptent les cartes de crédit ainsi que les cartes locales, et divers lecteurs de billets de banque (chacun avec une connexion MDB) s'adaptent aux découpes standard.

N'importe quel lecteur MDB peut être connecté à la place du lecteur RFID. L'appareil est donc idéal pour les opérateurs qui travaillent avec différents systèmes de paiement. Grâce au contrôleur DIVA2 intégré, les solutions de décompte existantes sont supportées et il est possible d'établir des connexions aux caisses. L'appareil peut être surveillé grâce à la maintenance à distance intégrée et les mises à jour logicielles ou les modifications de configuration peuvent être réalisées sans être sur site.

Les variantes suivantes sont disponibles : notes, EFT, EFT+notes.



Avantages

- Lecteur Legic/Mifare ou connexion MDB universelle pour tous les systèmes cashless avec de l'argent sur une carte ou de l'argent sur des applications serveur
- Prise en charge de n'importe quelle carte de crédit sans contact grâce à la connexion MDB.
- Utilisation intuitive via l'écran tactile couleur. Guide utilisateur multilingue (DE, FR, EN, IT, ESP)
- Interfaces de données et de décompte diverses. Parfaitement adapté aux installations équipées de DIVA (connexion réseau, décompte)
- Maintenance à distance via LAN et GSM : mises à jour SW, décomptes et entretien
- Rapport qualité-prix avantageux

Caractéristiques

- Chargement des badges de n'importe quel système de paiement par carte de crédit et de débit ou par billets (appareil combiné)
- Montant des frais sélectionnable via les touches directes configurables ou le clavier numérique (tout montant)
- Enregistrement des transactions non conclues, pour une évaluation ultérieure (OTRA)
- Informations détaillées sur toutes les transactions et événements sur serveur Cloud ou carte mémoire SD
- Possibilités de décompte complètes en ligne via le réseau et hors ligne
- Configuration via terminal mobile, PC/ordinateur portable ou réseau
- Intégration de données en ligne et hors lignes dans les solutions de backoffice les plus connues
- Écran tactile LCD 5" LCD pour une utilisation intuitive
- Terminal EFT avec MDB ou sériel, Réservation sans autorisation préalable (fonction *Always Idle*)
- Lecteur de billets : Cashcode MSMv, MSM (cassette verrouillable). Autres fabricants sur demande
- Maintenance à distance : mises à jour SW, modifications des réglages, décompte
- Éclairage intérieur LED pour une bonne visibilité des composants
- Interrupteur de porte pour alarmes

Limitations

Terminals sans contact sans PIN (PSD2): lors de l'installation de terminaux sans PIN on Glass, les restrictions suivantes s'appliquent

- Chargement max. CHF 80.- (CH) ou 25/50.-€ (Selon les pays)
- Pas de réévaluation possible avec une contrainte PIN sporadique

Ces restrictions ne s'appliquent pas à la version avec Castles UPT1000 (Suisse), Valina, CCV IM30.

Transactions via Spider:

- Pour les terminaux connectés via MDB, aucune information détaillée sur les marques, le numéro de carte (masqué), le numéro de transaction n'est transmise.

Pour que ces informations puissent être envoyées au Backoffice, la connexion du terminal à DIVA2 doit être effectuée avec un protocole qui transmet plus d'informations.

Coordonnées de commande:

No Art.: CL.02.LH0.04

Description: Compact Loader RFID EFT
Station de recharge LEGIC/MIFARE
Terminal EFT Paytec, anthrazit

CL.02.LH0.06

Compact Loader MDB EFT
Station de recharge MDB avec
Paytec terminal EFT, anthrazit



HUG-WITSCHI AG
ELECTRONIC ENGINEERING

Auriedstrasse 10 - CH-3178 Bössingen
phone +41 (0) 31 740 44 44 - fax +41 (0) 31 740 44 45
info@hugwi.ch - www.payment-technology.com

Décompte

EVADTS:

- Édition du décompte sur NFC (antenne NFC), RS232, carte SD, IrDA ou réseau (Services Spider Cloud)
- Solution de décompte confortable grâce à la carte de décompte
- Transfert automatique des données de décompte via le serveur Cloud - par e-mail au format PDF - directement dans le logiciel de décompte du distributeur (Vendidata, Digisoft et autres)

DIVA Abrechnung OP-Nummer 2260

Projekt spezifischer Text aus Konfiguration
Abrechnungsnummer 3 von 18.01.2017 bis 18.01.2017

BARGELDGESTAND		UMSÄTZE: ZAHLUNGSSYSTEME		GESAMTUMSÄTZE (SEIT INIT)	
Kapitalstand	0,00	Umsatz Bar		Gesamtumsatz Ausland	
Tuberstand		Umsatz Bargeldlos		Gesamtumsatz Deutsches System	
Notenzustand	40,00	Umsatz Kuponen	40,00	Gesamtumsatz Auslanden	105,00
Anzahl Einzahlungskarten		Umsatz Subventionen		Gesamtumsatz Subventionen	
Stand Wertkarten		Umsatz Bonus		Gesamtumsatz Bonus	
		Umsatz Pfändungsgabe		Total verkaufte Einheiten	
		Umsatz Token			

NOTENBERICHT			
Nr.	Notenzustand	Anzahl	Summe
0	5,00	4	20,00
1	10,00	2	20,00
2	50,00	0	0,00
Summe		6	40,00
DIVA Summe			40,00

Fig. 1 : Décompte somme par mail

Transactions (temps réel):

- transactions individuelles (fichiers XML, interface Web Service). Connexion en ligne et hors ligne à différents systèmes de backoffice via Spider (en ligne/hors ligne)
- Informations détaillées sur les transferts EFT, évaluations et transactions ouvertes (sans informations sur les cartes de crédit, voir "Restrictions")
- Rapports au choix selon la période et le contenu libres (selon le backoffice)
- TIV : Backoffice basé sur le cloud avec de nombreuses fonctions. Possibilité de mise en ligne simple, utilisation intuitive, affichage de l'état de l'appareil, possibilité de revalorisation via app en complément, etc.

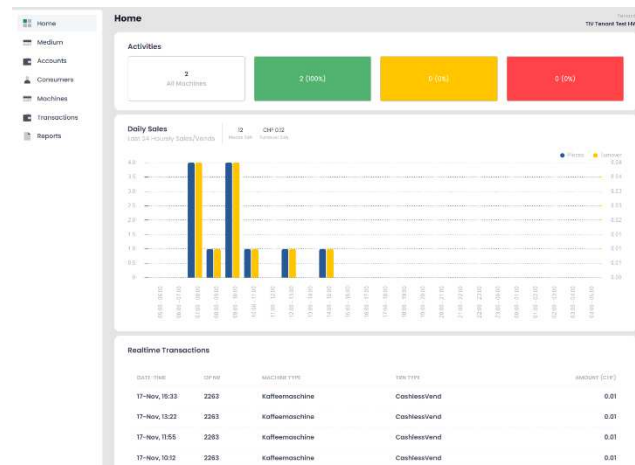


Fig. 2 : Décompte somme par mail

Système de paiement Closed Loop

- Legic/Mifare supportant de nombreuses cartographies de données pour Legic : COM/ CASH, oCF (www.common-smartcard.org), ainsi que de nombreuses structures propriétaires Mifare Classic + DESFire: oCF, PTW (Hug-Witschi), openPayment, open@app et autres.
- Connexion de n'importe quel lecteur de carte MDB: fonctionnalités MDB conformément à la norme *SN108 Specification Note MDB Master*
- N'importe quel lecteur « Lecture seulement » des systèmes d'accès avec interface série ou interface Wiegand (sur option). Nécessite une connexion à Spider pour une solution de débit et/ou de crédit en ligne.

Terminal EFT

- CH: Paytec UPT1000 Contact+Contactless avec Pin-on-glass (Maestro, toutes les cartes de crédit, PostFinance, Lunch Check)
- INTL: Ingenico: iun180, CCV: in Cinq, Feig: cVEND box+, Nayax: VPOS, ONYX
- Autres fabricants sur demande

Montage du terminal selon EVA-EPS.

En cas de mise en réseau via un réseau local, demandez les ports qui doivent être disponibles (en fonction du terminal et des cartes).

Coordonnées de commande:

No Art.: CL.02.LH0.07

Description: Compact Loader RFID EFT
Station de recharge MDB sans
Terminal EFT+MSMv, anthrazit

CL.02.LH0.05

Compact Loader MDB EFT
Station de recharge MDB univers.
sans terminal EFT, anthrazit



HUG-WITSCHI AG
ELECTRONIC ENGINEERING

Auriedstrasse 10 - CH-3178 Bössingen
phone +41 (0) 31 740 44 44 - fax +41 (0) 31 740 44 45
info@hugwi.ch - www.payment-technology.com

Chargeur compact

take off to a new horizon



TWINT (CH)

- Possibilité de commutation à distance sur toutes les variantes: Évaluation via Twint au moyen du QR Code

Lecteur de billets

Devise CHF/ €, mise à jour logicielle par carte mémoire

- CashCode MSMv avec empileur pour 400 billets
- CashCode MSM : Cassette métallique verrouillable, empileur avec 300 (standard) ou 500 billets (en option)

Maintenance à distance

- Connexion au réseau via LAN ou GSM (routeur intégré)
- Accès à distance pour le diagnostic d'erreurs ou la modification de réglages
- Services Spider Cloud : Décompte des transactions EVADTS/ XML, mise à jour du firmware, journal d'erreurs et de transactions, etc.

Caractéristiques techniques

Matériel :	tôle d'acier 1,5 - 2 mm
Poids :	env.20 kg
Porte, Verrou :	Verrouillage quintuple. Clôture : Kaba 8, clés individuelles pour chaque appareil
Couleur :	Anthracite
Bloc d'alimentation :	24 VDC, 50 W, I _{max} = 2,5 A, I _{veille} = 0,5 A
Terminal pour cartes de crédit:	CH: Paytec UPT1000 Autres pays : Terminal installé par les concessionnaires
Contrôleur :	LeX2i CCI (RFID Chip Legic 6300i, 10 interfaces, I/O)
Routeur (tous les variants EFT):	Teltonika RU951 (avant 2023 RUT 950): 4xLAN, GSM LTE, WLAN
Réseaux :	LAN, GSM 4G. Ports: 80, 13000 (Spider Backoffice), EFT: Demandez au fabricant du terminal
Système de paiement :	- Legic/ Mifare direct en tant qu'Option218 pour DIVA2 - Lecteur de carte MDB
Écran:	LCD 5" Smart Display, 800 x 480 pixels, tactile résistif
Interrupteur de porte	Alarme d'entrée, éclairage intérieur LED
Dimensions :	290 x 550 x 217 mm (L x H x P)

Articles

Légende : «->» = non prévu pour cet appareil, «sans» = livraison sans cette unité, le client la monte lui-même, xxx = RFID ou MDB

Autres combinaisons sur demande

Compact Loader Std xxx Note

Article	Désignation	Additif	Lecteur RFID	EFT Terminal	Lecteur billets
CL.02.LA0.10	Compact Loader Std RFID Billet	Ladestation Legic/ Mifare avec Billet MSMv, anthrazit	Dragon	-	MSMv
CL.02.LB0.10	Compact Loader Std RFID Billet	Ladestation Legic/ Mifare avec Billet MSM, anthrazit	Dragon	-	MSM
CL.02.2A0.11	Compact Loader Std MDB Billet	Ladestation MDB avec Billet MSMv, anthrazit	sans	-	MSMv

Compact Loader xxx EFT

Article	Désignation	Additif	Lecteur RFID	EFT Terminal	Lecteur billets
Coordonnées de commande:					
No Art.:	CL.02.LH0.07	CL.02.LH0.05			
Description:	Compact Loader RFID EFT Station de recharge MDB sans Terminal EFT+MSMv, anthrazit	Compact Loader MDB EFT Station de recharge MDB univers. sans terminal EFT, anthrazit			



HUG-WITSCHI AG
ELECTRONIC ENGINEERING

Auriedstrasse 10 - CH-3178 Bödingen
phone +41 (0) 31 740 44 44 - fax +41 (0) 31 740 44 45
info@hugwi.ch - www.payment-technology.com

Chargeur compact

take off to a new horizon



CL.02.LH0.04	Compact Loader Std RFID EFT	Station de recharge LEGIC/MIFARE terminal EFT Paytec, anthrazit	Dragon	Paytec	-
CL.02.LH0.05	Compact Loader Std MDB EFT	Station de recharge MDB univers. sans terminal EFT, anthrazit	sans	sans	-
CL.02.LH0.06	Compact Loader Std MDB EFT	Station de recharge MDB avec Paytec terminal EFT, anthrazit	sans	Paytec	-

Compact Loader xxx EFT+billet (appareil combi)

Article	Désignation	Additif	Lecteur RFID	EFT Terminal	Lecteur billets
CL.02.LI0.09	Compact Loader Std RFID EFT+Billet	Station de recharge RFID avec Paytec EFT+MSMv, anthrazit	Dragon	Paytec	MSMv
CL.02.LK0.09	Compact Loader Std RFID EFT+ Billet	Station de recharge RFID avec Paytec EFT+MSM, anthrazit	Dragon	Paytec	MSM
CL.02.LI0.07	Compact Loader Std MDB EFT+ Billet	Station de recharge MDB sans term. EFT+MSMv, anthrazit	sans	sans	MSMv
CL.02.LK0.08	Compact Loader Std RFID EFT+ Billet	Station de recharge RFID sans term. EFT+MSM, anthrazit	Dragon	sans	MSM
CL.02.LI0.08	Compact Loader Std RFID EFT+ Billet	Station de recharge RFID sans term. EFT+MSMv, anthrazit	Dragon	sans	MSMv

Options

- HW.49.060.01 Maintenance du chargeur compact EFT light
- EA.13.000.11 Empileur Cashcode MSM 500 billets, avec verrou
- HW.49.070.01 Services Spider Cloud : Lancement du projet *spicls*, unique
- HW.49.080.20 Service mensuel Spicls EVADTS
- HW.49.080.21 Décompte par e-mail Spicls (3)
- HW.49.080.12 Service JOURNAUX Spicls, frais de mise en service uniques

Coordonnées de commande:

No Art.: CL.02.LH0.07

Description: Compact Loader RFID EFT
Station de recharge MDB sans
Terminal EFT+MSMv, anthrazit

CL.02.LH0.05

Compact Loader MDB EFT
Station de recharge MDB univers.
sans terminal EFT, anthrazit



HUG-WITSCHI AG
ELECTRONIC ENGINEERING

Auriedstrasse 10 - CH-3178 Bösingen
phone +41 (0) 31 740 44 44 - fax +41 (0) 31 740 44 45
info@hugwi.ch - www.payment-technology.com