

Chargeur compact

take off to a new horizon

Chargeur compact Standard

Grâce à la station de recharge, vous pouvez facilement mettre à niveau le système de paiement sans numéraire à un endroit central. Son utilisation via un écran tactile multilingue est rapide et intuitive.

Divers terminaux EFT, qui acceptent les cartes de crédit ainsi que les cartes locales, et divers lecteurs de billets de banque (chacun avec une connexion MDB) s'adaptent aux découpes standard.

N'importe quel lecteur MDB peut être connecté à la place du lecteur RFID. L'appareil est donc idéal pour les opérateurs qui travaillent avec différents systèmes de paiement. Grâce au contrôleur DIVA2 intégré, les solutions de décompte existantes et connexions aux caisses sont supportées. Il est également possible de connecter l'appareil à la solution cloud TIV de Hug-Witschi.

L'appareil peut être surveillé grâce à la maintenance à distance intégrée et les mises à jour logicielles ou les modifications de configuration peuvent être réalisées sans être sur site.

Les variantes suivantes sont disponibles : notes, EFT, EFT+notes.



Image Type similaire 1

Avantages

- Lecteur Legic/Mifare ou connexion MDB universelle pour tous les systèmes cashless avec de l'argent sur une carte ou de l'argent sur des applications serveur
- Prise en charge de n'importe quelle carte de crédit sans contact grâce à la connexion MDB.
- Utilisation intuitive via l'écran tactile couleur. Guide utilisateur multilingue (DE, FR, EN, IT, ESP)
- Interfaces de données et de décompte diverses. Parfaitement adapté aux installations équipées de DIVA (connexion réseau, décompte)
- Maintenance à distance via LAN et GSM : mises à jour SW entretien
- Rapport qualité-prix avantageux

Caractéristiques

- Chargement des badges de n'importe quel système de paiement par carte de crédit et de débit ou par billets (appareil combiné)
- Montant des frais sélectionnable via les touches directes configurables
- Enregistrement des transactions non conclues, pour une évaluation ultérieure (OTRA)
- Informations détaillées sur toutes les transactions et événements sur serveur Cloud ou carte mémoire SD
- Possibilités de décompte complètes en ligne via le réseau et hors ligne ou connexion à TIV (Totally Integrated Vending) pour une transparence maximale
- Configuration via terminal mobile, PC/ordinateur portable ou réseau
- Intégration de données en ligne et hors lignes dans les solutions de backoffice les plus connues
- Écran tactile Android 7" pour une utilisation intuitive. Intégré à la solution de télémétrie Spicls
- Terminal EFT avec MDB et MDB+, Réservation sans autorisation préalable (fonction *Always Idle*)
- Lecteur de billets : CPI RV900. D'autres modèles peuvent être équipés par le client.
- Maintenance à distance : mises à jour SW, modifications des réglages, fichiers journaux
- Éclairage intérieur LED pour une bonne visibilité des composants
- Interrupteur de porte pour alarmes

Limitations

Terminaux sans contact sans PIN (PSD2): lors de l'installation de terminaux sans PIN on Glass, en général les restrictions suivantes s'appliquent

- Chargement max. CHF 80.- (CH) ou 50.-€ (Selon les pays)
- Pas de réévaluation possible avec une contrainte PIN sporadique

Ces restrictions ne s'appliquent pas à WiPay, Ingenico self, Castles UPT1000 (Suisse), Valina, PAX IM30.

Transactions via Spider à un back-office (TIV et tiers):

Pour que les informations complètes sur la transaction soient transmises au back-office, la connexion du terminal à DIVA2 doit se faire avec un protocole approprié.

Coordonnées de commande:

No Art.: CL.02.LH0.04

Description: Compact Loader RFID EFT
Station de recharge LEGIC/MIFARE
Terminal EFT Paytec, anthrazit

CL.02.LH0.06

Compact Loader MDB EFT
Station de recharge MDB avec
Paytec terminal EFT, anthrazit



HUG-WITSCHI AG
ELECTRONIC ENGINEERING

Auriedstrasse 10 - CH-3178 Bössingen
phone +41 (0) 31 740 44 44 - fax +41 (0) 31 740 44 45
info@hugwi.ch - www.payment-technology.com

Chargeur compact

take off to a new horizon



- MDB: pas d'informations détaillées
- MDB+ (extension MDB propriétaire de Hug-Witschi) : Marque de la carte, numéro de carte (masqué) et numéro de transaction. Supporté par WiPay.
- Autre protocole sur demande

Décompte

EVADTS:

- Édition du décompte sur NFC (antenne NFC), RS232, carte SD, IrDA ou réseau (Services Spider Cloud)
- Solution de décompte confortable grâce à la carte de décompte
- Transfert automatique des données de décompte via le serveur Cloud
 - par e-mail au format PDF
 - directement dans le logiciel de décompte du distributeur (B.I.T.soft, Vendidata, Digisoft et autres)

No.	Notenwert	Anzahl	Summe
0	0,00	4	0,00
1	10,00	2	20,00
2	30,00	0	0,00
Summe			40,00
DIVA Summe			40,00

Fig. 1 : Décompte somme par mail

Transactions (temps réel):

- transactions individuelles (fichiers XML, interface Web Service). Connexion en ligne et hors ligne à différents systèmes de backoffice via Spider (en ligne/hors ligne)
- Informations détaillées sur les transferts EFT, évaluations et transactions ouvertes (sans informations sur les cartes de crédit, voir "Restrictions")
- Rapports au choix selon la période et le contenu libres (selon le backoffice)
- TIV : Backoffice basé sur le cloud avec de nombreuses fonctions. Possibilité de mise en ligne simple, utilisation intuitive, affichage de l'état de l'appareil, possibilité de revalorisation via app en complément, etc.

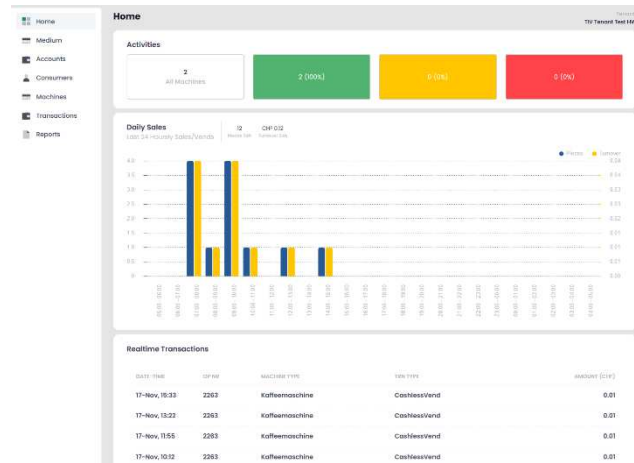


Fig. 2 : Décompte somme par mail

Système de paiement Closed Loop

- Legic/Mifare supportant de nombreuses cartographies de données pour Legic : COM/ CASH, oCF (www.common-smartcard.org), ainsi que de nombreuses structures propriétaires Mifare Classic + DESFire: oCF, PTW (Hug-Witschi) et autres.
- Connexion de n'importe quel lecteur de carte MDB: fonctionnalités MDB conformément à la norme *SN108 Specification Note MDB Master*
- N'importe quel lecteur « Lecture seulement » des systèmes d'accès avec interface série ou interface Wiegand (sur option). Nécessite une connexion à Spider pour une solution de débit et/ou de crédit en ligne.

Terminal EFT

- CH: Paytec UPT1000 Contact+Contactless avec Pin-on-glass (Maestro, toutes les cartes de crédit, PostFinance, Lunch Check)
- INTL: WiPay Q5000, Ingenico: iun180, CCV: in Cinq, Feig: cVEND box+, Nayax: VPOS, ONYX
- Autres fabricants sur demande

Coordonnées de commande:

No Art.: CL.02.LH0.07
Description: Compact Loader RFID EFT
Station de recharge MDB sans
Terminal EFT+MSMv, anthrazit

CL.02.LH0.05
Compact Loader MDB EFT
Station de recharge MDB univers.
sans terminal EFT, anthrazit



HUG-WITSCHI AG
ELECTRONIC ENGINEERING

Auriedstrasse 10 - CH-3178 Bössingen
phone +41 (0) 31 740 44 44 - fax +41 (0) 31 740 44 45
info@hugwi.ch - www.payment-technology.com

Chargeur compact

take off to a new horizon



Montage du terminal selon EVA-EPS.

En cas de mise en réseau via un réseau local, demandez les ports qui doivent être disponibles (en fonction du terminal et des cartes).

TWINT (CH)

- Possibilité de commutation à distance sur toutes les variantes: Évaluation via Twint au moyen du QR Code

Lecteur de billets

Devise CHF/ €, mise à jour logicielle par carte mémoire

- CashCode MSMv avec empileur pour 400 billets
- CashCode MSM : Cassette métallique verrouillable, empileur avec 300 (standard) ou 500 billets (en option)

Maintenance à distance

- Connexion au réseau via LAN ou GSM (routeur intégré)
- Accès à distance pour le diagnostic d'erreurs ou la modification de réglages
- Services Spider Cloud : Décompte des transactions EVADTS/ XML, mise à jour du firmware, journal d'erreurs et de transactions, etc.

Caractéristiques techniques (hardware version 4 from 2023)

Matériel :	tôle d'acier 1,5 - 2 mm
Poids :	env.20 kg
Porte, Verrou :	Verrouillage quintuple. Clôture : Kaba 8, clés individuelles pour chaque appareil
Couleur :	Anthracite
Bloc d'alimentation :	24 VDC, 50 W, I _{max} = 2,5 A, I _{veille} = 0,5 A
Terminal pour cartes de crédit:	Proposé en standard (CH uniquement) : Ingenico self, Paytec UPT1000 Variante et autres pays : terminal installé par le commerçant
Contrôleur :	LeX2i CCI (RFID Chip Legic 6300i)
Routeur (tous les variants EFT):	Version à partir de 2023: Teltonika RU951: 4xLAN, GSM LTE, WLAN
Réseaux :	LAN, WLAN: Ports: 80, 13000 (Spider Backoffice), EFT: dépend du terminal et de l'aquering
Système de paiement :	- Legic/ Mifare en LeX2i - Lecteur de carte MDB
Écran:	Tablette industrielle 7" Android, 1024x768 pixel
Interrupteur de porte	Alarme d'entrée, éclairage intérieur LED
Dimensions :	290 x 550 x 217 mm (L x H x P)

Articles

Légende : «->» = non prévu pour cet appareil, «sans» = livraison sans cette unité, le client la monte lui-même, xxx = RFID ou MDB

Autres combinaisons sur demande

Compact Loader Std xxx Note

Article	Désignation	Additif	Lecteur RFID	EFT Terminal	Lecteur billets
CL.02.LA0.10	Compact Loader Std RFID Billet	Ladestation Legic/ Mifare avec Billet RV900, anthrazit	Dragon	-	RV900
CL.02.2A0.11	Compact Loader Std MDB Billet	Ladestation MDB avec Billet RV900, anthrazit	sans	-	RV900

Coordonnées de commande:

No Art.: CL.02.LH0.07

Description: Compact Loader RFID EFT
Station de recharge MDB sans
Terminal EFT+MSMv, anthrazit

CL.02.LH0.05

Compact Loader MDB EFT
Station de recharge MDB univers.
sans terminal EFT, anthrazit



HUG-WITSCHI AG
ELECTRONIC ENGINEERING

Auriedstrasse 10 - CH-3178 Bödingen
phone +41 (0) 31 740 44 44 - fax +41 (0) 31 740 44 45
info@hugwi.ch - www.payment-technology.com

Chargeur compact

take off to a new horizon



Compact Loader xxx EFT					
Article	Désignation	Additif	Lecteur RFID	EFT Terminal	Lecteur billets
CL.02.LH0.04	Compact Loader Std RFID EFT	Station de recharge LEGIC/MIFARE terminal EFT Paytec, anthrazit	Dragon	Paytec	-
CL.02.LH0.05	Compact Loader Std MDB EFT	Station de recharge MDB univers. sans terminal EFT, anthrazit	sans	sans	-
CL.02.LH0.06	Compact Loader Std MDB EFT	Station de recharge MDB avec Paytec terminal EFT, anthrazit	sans	Paytec	-

Compact Loader xxx EFT+billet (appareil combi)					
Article	Désignation	Additif	Lecteur RFID	EFT Terminal	Lecteur billets
CL.02.LI0.09	Compact Loader Std RFID EFT+Billet	Station de recharge RFID avec Paytec EFT+RV900, anthrazit	Dragon	Paytec	RV900
CL.02.LI0.06	Compact Loader Std RFID EFT+ Billet	Station de recharge MDB avec Paytec EFT+ RV900, anthrazit	Sans	Paytec	RV900
CL.02.LI0.07	Compact Loader Std MDB EFT+ Billet	Station de recharge MDB sans term. EFT+ RV900, anthrazit	sans	sans	RV900
CL.02.LI0.08	Compact Loader Std RFID EFT+ Billet	Station de recharge RFID sans term. EFT+ RV900, anthrazit	Dragon	sans	RV900

Options

- HW.49.060.01 Maintenance du chargeur compact EFT light
- NU.01.070.01 TIV initialisation projet
- HW.49.070.01 Services Spider Cloud : Lancement du projet *spicls*, unique
- HW.49.080.20 Service mensuel Spicls EVADTS
- HW.49.080.21 Décompte par e-mail Spicls (3)
- HW.49.080.12 Service JOURNAUX Spicls, frais de mise en service uniques

Coordonnées de commande:

No Art.: CL.02.LH0.07
Description: Compact Loader RFID EFT
Station de recharge MDB sans
Terminal EFT+MSMv, anthrazit

CL.02.LH0.05
Compact Loader MDB EFT
Station de recharge MDB univers.
sans terminal EFT, anthrazit



HUG-WITSCHI AG
ELECTRONIC ENGINEERING

Auriedstrasse 10 - CH-3178 Bössingen
phone +41 (0) 31 740 44 44 - fax +41 (0) 31 740 44 45
info@hugwi.ch - www.payment-technology.com